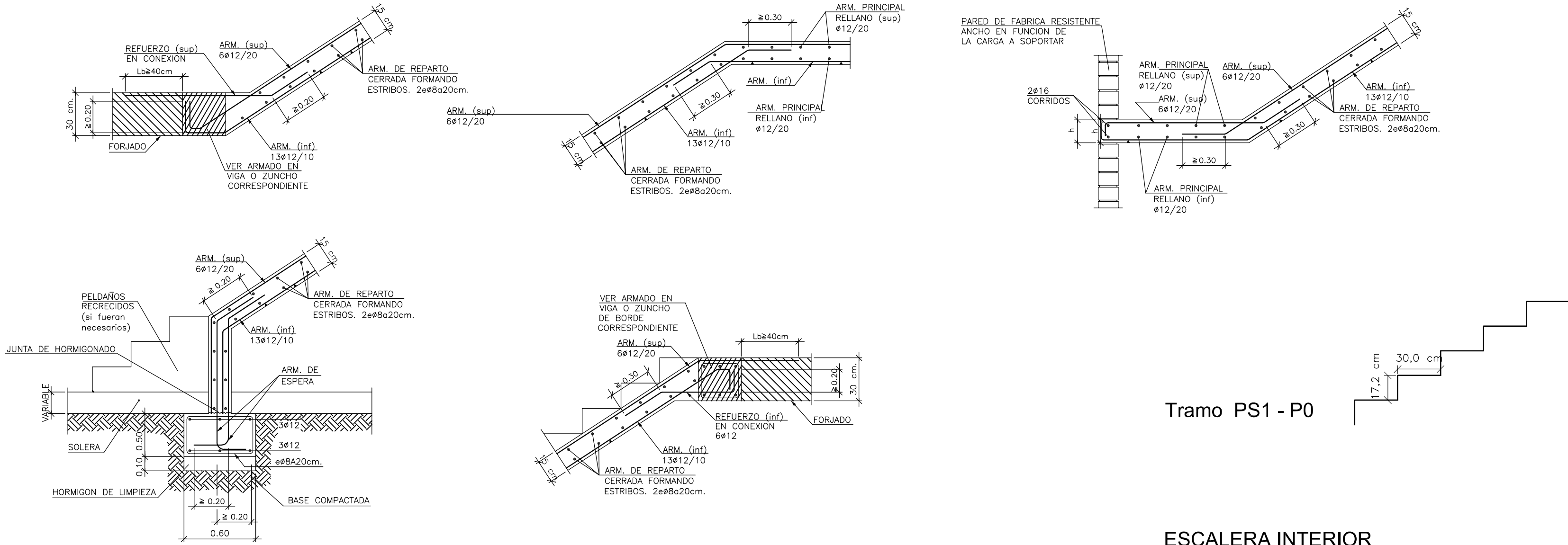


[illegible]

<b>PROYECTO BÁSICO Y DE EJECUCIÓN</b> Edificio multifus: Fase 2. DESGLOSADO B C/Hospital, 20 Alba de Tormes (Salamanca)		Fecha: OCTUBRE 2009	Plano nº:
<b>PROMOTOR:</b> Ayuntamiento de Alba de Tormes		Escuela: 1/40	<b>07</b>
<b>ARQUITECTOS:</b> Fernando Alonso Alvarez Jesús Ortiz Vigil		CUADRO DE PILARES DETALLE LOSA ESCALERA INTERIOR	